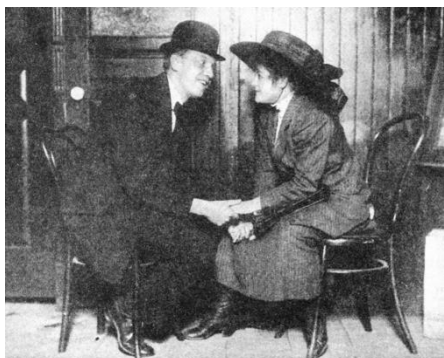


Polizeiliche Ermittlungen gegen den Menschenhandel

Bern, 12.05.2015 – SEK Tagung gegen Menschenhandel



Internationale Definition von Menschenhandel



Anwerbung

Transport

Ausbeutung
(Förderung der Prostitution
Ausbeutung Arbeitskraft
Organentnahme)


Vorgehen

- **INTERPOL – Leitfaden für Ermittler;**
- **Spezialisierung**
- **Opferzentriertes Ermitteln**
- **Zusammenarbeit**



Beratungs- & Schulungszentrum
Menschenhandel und sexuelle
Ausbeutung



 Schweizerische Eidgenossenschaft
Confédération suisse
Confederazione Svizzera
Confederaziun svizra

Swiss Confederation
Federal Office of Police fedpol

Difficile at non impossibile

- +++ Kultureller Hintergrund +++ Soziale Herkunft +++
Grenzenlose Mobilität +++ Legale Fassade +++
Informationsgewinnung +++ Informationsfluss +++
Vertrauen +++ Subjektive Wahrnehmung des Opfers
+++ Objektive Geschehnisse +++ Glaubwürdigkeit +++
Einwilligung des Opfers +++ Trauma +++
Kommunikationsüberwachung +++ Parteiöffentlichkeit
+++ Opferbetreuung +++ Aufenthaltsregelung +++
Personelle Mittel der Strafverfolgungsbehörden +++
Finanzielle Mittel der NGOs +++

